

# Konkurs

## na największą liczbę wykrytych postaci wczesnego (powierzchnowego) raka żołądka

### Komisja konkursowa:

Przewodnicząca: Prof. Teresa Starzyńska

Członkowie: dr Andrzej Białek, dr Tomasz Marek, prof. Grażyna Rydzewska, prof. Andrzej Dąbrowski

**Przedmiot (cel) konkursu:** wykrycie wczesnego (powierzchnowego) raka żołądka pod postacią zmiany zabarwienia lub unaczynienia błony śluzowej. Przypadki udokumentowane endoskopowo i histologicznie (w materiale po resekcji endoskopowej lub operacji oszczędzającej żołądek).

### **NAGRODY:**

**5 000 zł** – dla osoby (zespołu), która(y) pierwsza w ciągu roku wykryje wczesnego raka żołądka.

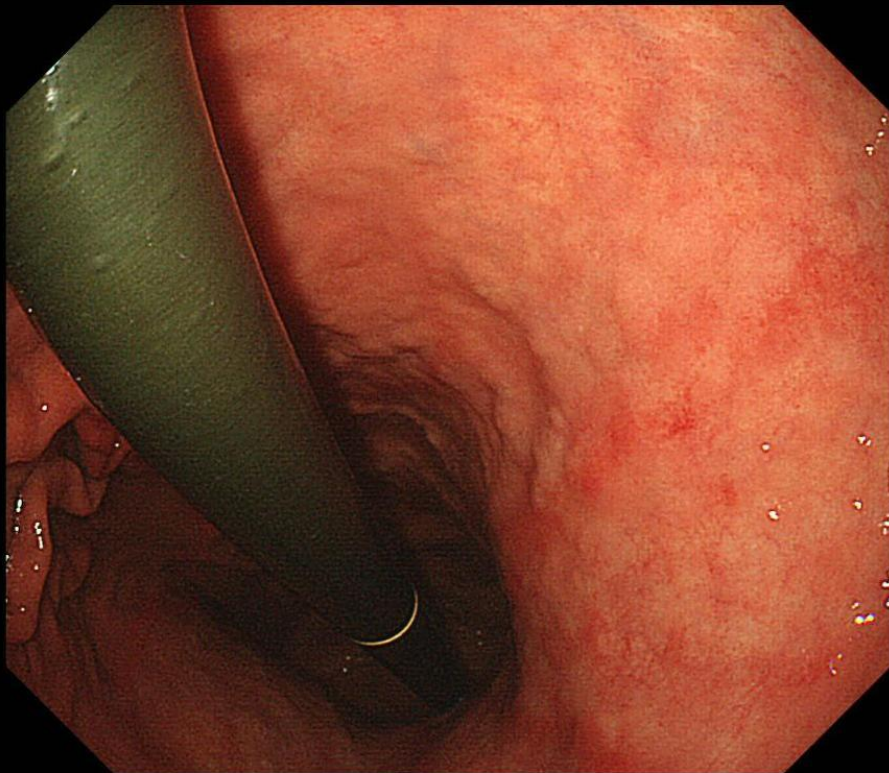
**10 000 zł** – dla osoby (zespołu), która(y) wykryje największą liczbę wczesnych raków żołądka w ciągu roku.

### **Przypadki do Konkursu proszę zgłaszać na adres:**

Biuro Zarządu Głównego PTG-E: Klinika Gastroenterologii i Chorób Wewnętrznych UM w Białymstoku ul. M. Skłodowskiej-Curie 24A, 15-276 Białystok tel. 85 7468234 e-mail: gastro@umb.edu.pl

# ***Przed i po barwieniu***

Name :



Name :



# Rak wczesny

